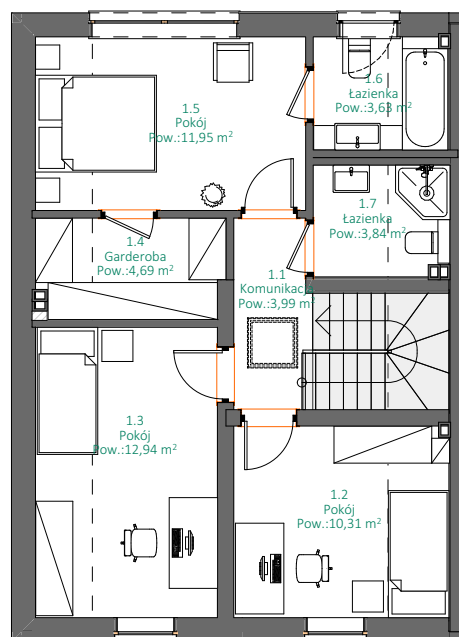
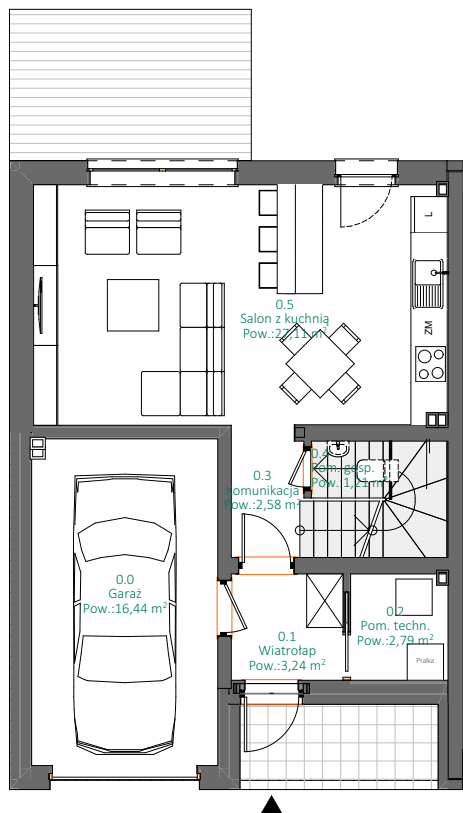
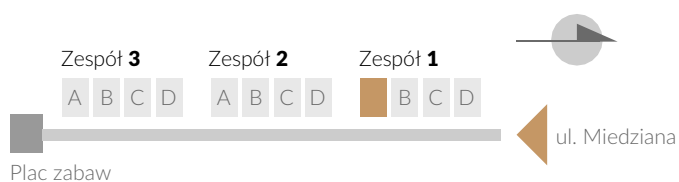


Powierzchnia bez ścian działowych **86,61 m<sup>2</sup>**Powierzchnia pod ścianami działowymi **1,67 m<sup>2</sup>**

## RZUT PARTERU I PIĘTRA



## SCHEMAT OSIEDLA



Przedstawiona aranżacja lokalu jest przykładowa (oferta sprzedaży nie obejmuje: wykończenia, mebli, wyposażenia - rysunki w tym zakresie mają charakter poglądowy oraz informacyjny i nie stanowią oferty w rozumieniu Kodeksu Cywilnego). Wymiary pomieszczeń, lokalizację przyborów sanitarnych i inne podano na podstawie projektu technicznego. W toku budowy mogą wystąpić różnice w stosunku do stanu wynikającego z projektu, wynikające ze specyfikacji prac budowlanych. Do powierzchni użytkowej lokalu nie wlicza się powierzchni pod stałymi przegrodami budowlanymi oraz powierzchni przejść drzwiowych, otworów okiennych, wnęk i nisz w tych przegrodach. Powierzchnie są obliczone w świetle pionowych przegród w stanie wykończonym, przy uwzględnieniu tynków i okładzin o grubości 1,5 cm na poziomie podłogi bez uwzględnienia listew przypodłogowych, progów itp. Kolorem ■■ zaznaczono przegrody budowlane niebędące elementami konstrukcyjnymi, możliwe do demontażu. Powierzchnia użytkowa lokali oraz pomieszczeń określona jest na podstawie rozporządzenia Ministra Transportu, Budownictwa i Gospodarki Morskiej z dnia 11.09.2020 r. w sprawie szczegółowego zakresu i formy projektu budowlanego (Dz. U. z 2020 poz. 1609 z dnia 19 września 2020 r.) oraz przy uwzględnieniu treści Polskiej normy PN-ISO 9836:2015-12.

## ZESTAWIENIE POWIERZCHNI

0.1	Wiatrołap	3,24
0.2	Pom. techn.	2,79
0.3	Komunikacja	2,58
0.4	Pom. gosp.	1,21
0.5	Salon z kuchnią	27,11
1.1	Komunikacja	3,99
1.2	Pokój	10,31
1.3	Pokój	12,94
1.4	Garderoba	4,69
1.5	Pokój	11,95
1.6	Łazienka	3,63
1.7	Łazienka	3,84
		<b>88,28 m<sup>2</sup></b>
0.0	Garaż	16,44
		<b>16,44 m<sup>2</sup></b>
		<b>104,72 m<sup>2</sup></b>

